

## WYWIAD Z PANIĄ WICEDYREKTOR

### EWELINĄ KUJAWĄ

#### 1. Woli Pani dawać czy dostawać prezenty?

Bardzo lubię dawać prezenty, ale też bardzo lubię je dostawać.

#### 2. Jaka jest Pani ulubiona potrawa wigilijna?

Barszcz z uszkami i pierogi z kapustą i grzybami.

#### 3. Czy lubi Pani Święta Bożego Narodzenia?

Tak, bardzo lubię Święta Bożego Narodzenia, bo mam wrażenie, że wtedy czas magicznie zwalnia.

#### 4. Jaki był Pani ulubiony przedmiot w szkole podstawowej?

Ulubiony przedmiot w szkole podstawowej to język polski.

#### 5. Który nauczyciel najbardziej zapadł Pani w pamięć? Dlaczego?

W szkole podstawowej najbardziej w pamięci utkwiła mi pani z języka polskiego, bardzo ciekawie prowadziła przedmiot, potrafiła motywować mnie do nauki, była zawsze elegancka. Jeśli chodzi o liceum to pan od matematyki, zawsze wzbudzał we mnie trwogę, ale był też zabawny.

#### 6. Z jakiego przedmiotu miała Pani najlepsze oceny, a z jakiego najgorsze?

Najlepsze z języka polskiego, a najgorsze z matematyki.

#### 7. Woli Pani kawę czy herbatę?

Wolę kawę.

#### 8. Czy ma Pani jakieś zwierzątko domowe?

Tak, mam pieska.

#### 9. Czy lubi Pani sport? Jaki najbardziej?

Lubię sport, ale nie mam ulubionej dziedziny sportowej.

#### 10. Jaki jest Pani ulubiony kolor?

Biały, czarny i szary.

#### 11. Czy ma Pani jakieś motto życiowe?

„Co mnie nie zabije, to mnie wzmocni” oraz „Nic nie dzieje się bez przyczyny”.

#### 12. Czy woli Pani nauczanie zdalne czy stacjonarne?

Zdecydowanie stacjonarne.

#### 13. Czy woli Pani filmy czy książki?

Zdecydowanie wolę książki, czytam dużo, oglądam rzadko.



Źródło: Google

## Czytelnicza polecajka, czyli ... poloniści radzą przeczytać

Zapewne wielu z Was przypadły do gustu świetnie zekranizowane dwie części filmu o przygodach Enoli Holmes. Wiecie, że powstały one w oparciu o książki amerykańskiej pisarki Nancy Springer?

Cykl o Enoli, siostrze niebywale inteligentnego, fantastycznego operatora dedukcją - samego Sherlocka Holesa, liczy 6 części. Pierwsza z nich nosi tytuł **"Sprawa zaginionego markiza"**, druga **"Sprawa leworęcznej lady"**, które doczekały się już ekranizacji na Netflixie.

Chcesz wiedzieć wcześniej, jak potoczyły się losy Enoli? Chciałbyś w przyszłości porównać to, co przeczytasz z kolejnym filmem o młodej detektyw? Koniecznie sięgnij po tytuł **"Sprawa złowieszczych bukietów"**.

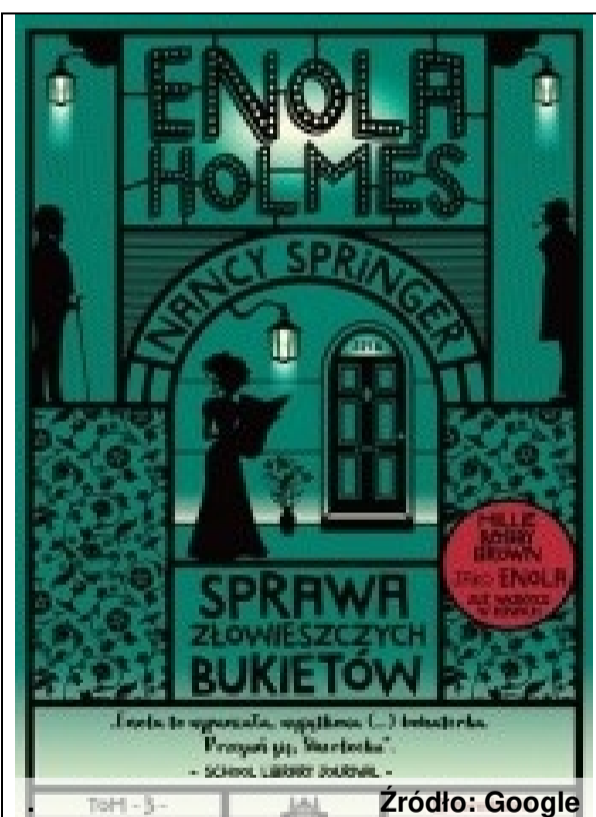
Dowiesz się, że przed Enolą nie lada wyzwanie, bo znika tym razem sam doktor Watson! Oczywiście nasza bohaterka wyrusza na poszukiwanie przyjaciela swojego brata.

Czy bukiet przedziwnych kwiatów, które otrzymała żona lekarza, ma jakieś znaczenie dla sprawy? Sherlock je ignoruje – czy słusznie? Kto z rodzeństwa - i czy ktokolwiek – odnajdzie zaginionego? Tego dowiedzie się sięgając po tę rewelacyjną lekturę.

Główną rolę w filmie odtwarza znana Wam Jedenastka, czyli Millie Bobby Brown. Oto jak reklamuje swoją bohaterkę oraz książkę: **"Pełna mocy, zdolna i inteligentna... Z ważnym przesłaniem: możesz zrobić, co tylko zechcesz, wystarczy, że się na to zdecydujesz"**.

Ty zdecyduj się na przeczytanie serii książek o Enoli Holmes!

/Marta Potrykowska/



Źródło: Google

**"Kto czyta książki, żyje podwójnie"**  
**Umberto Eco**



## NASZA SZKOŁA OBJĘŁA PATRONATEM PARK POŁUDNIOWY W GŁOGOWIE

28.11.2022r. nasza szkoła oficjalnie objęła honorowym patronatem Park Południowy. Uroczyste odsłonięcie tablicy informacyjnej przez uczniów klasy 1a i 1d uświetnił swoją obecnością Pan Prezydent Rafael Rokaszewicz.

Pan Prezydent wraz z dyrektorem naszej szkoły, Pawłem Jamrozem, zasadzili drzewo. Mamy nadzieję, że to jedno z wielu drzew, jakie nasi uczniowie w najbliższej przyszłości posadzą w parku.

Obejmując honorowy patronat nad Parkiem Południowym, zobowiązaliśmy się do dbania o jego czystość, florę i faunę poprzez sadzenie drzew, umieszczenie w parku budek dla owadów, sprowadzenie ze schroniska rodziny wiewiórek czy stworzenie wyspy z kwiatami miododajnymi.

Pomysłodawczynią całego przedsięwzięcia jest Pani Anna Maliszewska, która specjalnie na tę okazję napisała wiersz...

„Park to serce zielone  
I jest właśnie po to  
Byś odwiedzał je z ochotą  
Pochyl się z szacunkiem  
Wchodząc w parku knieje  
A on ci opowie  
Swoje dawne dzieje  
Przejdź cichutko ścieżką jeży  
Niech wiewiórka ci się zwierzy  
Przyjrzyj się jaszczurce zwinnej  
I posłuchaj pieśni gminnej  
Którą śpiewa ptak  
A na do widzenia  
Przytul ucho do pnia drzewa  
Zamknij oczy i posłuchaj  
o czym szumi park”

**W związku z trwającymi Mistrzostwami Świata w Piłce Nożnej w Katarze, przedstawimy Wam najbardziej popularne zwroty w żargonie piłkarskim.**

ARTYKUŁ DOMINIKA

**1. Szmata** to w futbolowym żargonie piłka, którą bramkarz powinien bez problemu obronić, a jednak nie robi tego w wyniku pechowej interwencji bądź też swojej głupoty.

**2. Obiektywizm**- zalecane jest trzymanie się pewnej prostej, wręcz pierwotnej zasady.  
Nasi – dobrzy, ich – źli.

**3. Sędzia kalosz** jest to określenie źle lub nie po myśli kibiców sędziującego arbitra sportowego. Generalnie pochwała się wszystkie decyzje arbitra, które sprzyjają naszej drużynie. Wszystkie pozostałe krytykujemy. Dla zasady. Wskazane jest również oburzenie i okazywanie niedowierzania.

**4. Spalony** jest wtedy, gdy...  
A zresztą, nieważne. Jeśli tego jeszcze nie wiesz, to już za późno na tłumaczenia. Przyjmij po prostu do wiadomości, że jak wszyscy kibice dookoła krzyczą „Spalony!”, ty krzyczysz razem z nimi.

**5. Dziura, siatka, kanał** wszystkie te słowa określają zagranie, w którym jeden zawodnik posyła piłkę między nogami przeciwnika. Jest to największe możliwe ośmieszenie rywala. Gdy nasz piłkarz ogra w taki sposób rywala, należy krzyknąć radośnie, powiedzieć złośliwy komentarz albo przynajmniej parsknąć śmiechem. Należy pamiętać, że w odwrotnym przypadku milczymy i udajemy, że nic się nie stało.

**6. Hattrick** to trzy bramki strzelone przez jednego piłkarza w jednym meczu. Klasyczny hattrick występuje wtedy, gdy zawodnik strzeli trzy bramki w ciągu tylko jednej połowy spotkania.

**7. Krótki i długi słupek** - krótki słupek to ten, który jest po prostu bliżej zawodnika, przy piłce, a długi słupek – to ten dalszy.

**8. Gra ciałem** występuje wtedy, gdy zawodnik naszej drużyny przepchnie przeciwnika. Uwaga, bardzo ważne! Gdy piłkarz rywala przepchnie naszego gracza, wówczas zawsze mamy **faul**.

**9. Uliczka** to efektowne podania, w których zawodnik posyła piłkę do kolegi, wykorzystując wolne pole między graczami drużyny przeciwnej. Najbardziej efektowne jest zagranie w uliczkę, za pomocą tzw. No-look-pass, polega na tym, że zawodnik podaje piłkę do kolegi, w sposób całkowicie niesygnalizowany, spoglądając jednocześnie w zupełnie inną stronę.

## Niezbędnik kibica



Gadżety dla  
najmłodszych fanów



Szaliki



Czapki i kapelusze



Pamiątki



Farby i wuwuzele



Koszulki

### Czy wiecie, że...

**Kazimierza Wierzyńskiego** nazywano poetą sportu. W 1927 r. ukazał się tomik poezji olimpijskich tego poety. Dlaczego pisał o sporcie? Bo sam był sportowcem. Uprawiał różne dyscypliny, jednak najbliższa jego sercu była piłka nożna. Oto fragment wiersza pt. „**Match footballowy**”:

Oto tu jest największe Colosseum świata,  
Tu serce żądz i życia bije najwymowniej,  
Tu tajemny sens wiąże i entuzjazm brata  
Milion ludzi na wielkiej rozsiadłych widowni.

Zamorra wsparty w bramce o szczyt Pirenejów,  
Piękniejszy niż Don Juan, obciśnięty w swetrze,  
Jak dumny król, w chaosie center i wolejów,  
Śledzi kulę świetlistą, prującą powietrze (...)

## Różnorodność dyni

Artykuł Nadil



Dynia Kabocha

Google

Dynia japońska (Kabocha) - jest bardzo słodka i ma gładki miąższ bez włókien oraz posiada pestki, które można od razu jeść. Dynia japońska idealnie nadaje się do wypieków i deserów.



Dynia hokkaido (Red kuri)

Google

Dynia hokkaido (Red kuri) - to mała pomarańczowa dynia zimowa o cienkiej skórce. Wewnątrz zewnętrznej skórki znajduje się jędrny miąższ, który nadaje bardzo aksamitny smak przypominający kasztana.



Tykwa

Google

Tykwa - ta tropikalna roślina nie jest dynią, ale pochodzi z rodziny dyniowatych. Tykwy obecne są na wszystkich kontynentach z wyjątkiem Antarktydy. Z roślin tych zdatny do spożycia jest jedynie miąższ.



Dynia piżmowa

Google

Dynia piżmowa - ten gatunek dyni pochodzi z Ameryki Środkowej. Dynia ta zawiera mnóstwo witamin i składników mineralnych oraz sprzyja odchudzaniu. Posiada niezwykle ciekłą skórę, dzięki czemu łatwo obrać dynię.



Dynia makaronowa

Google

Dynia makaronowa - charakteryzują się tym, że po ugotowaniu jej miąższ rozpada się na pasemka, które łądząco przypominają makaron. Dynia makaronowa ma bardzo delikatny smak. Można ją podać jako niskokaloryczne spaghetti zamiast makaronu.



Patison

Google

Dynia zwyczajna patison - powszechnie przyjęta nazwa wywodzi się z języka francuskiego: "pâtisson" od słowa „pâté”= pieróg, co związane jest z kształtem owocu. Charakterystyczne dla tej dyni jest jej wygląd przypominający statek UFO. Patison stanowi doskonałe źródło witamin i minerałów. Jedna filiżanka gotowanej dyni patison dostarcza aż 43% dziennej wartości witaminy C.

## POMYSŁY NA JESIENNE WIECZORY



Punkt 2



Punkt 3

**Decoupage** to technika zdobnicza, która polega na przyklejaniu na odpowiednio przygotowaną powierzchnię wzoru wyciętego z papieru lub serwetki papierowej.

Jeśli chcesz mieć oryginalne przedmioty, nie masz pomysłu na prezent lub po prostu szukasz sposobu na kreatywne spędzeni czasu, zachęcamy do zdobienia drewnianych lub szklanych przedmiotów metodą decoupage.

**Oto instrukcja KROK PO KROKU.**

1. Przygotuj drewniany lub szklany przedmiot. Może to być butelka, szkatułka lub zakładka.
2. Pomaluj go białą farbą. Może być np. akrylowa. Odstaw do wyschnięcia.
3. Przygotuj serwetkę.
4. Rozdziel serwetkę, w taki sposób, aby została tylko jedna warstwa - ta z wzorem.
5. Wytnij potrzebne elementy.

6. Pędzlem nałóż cieką warstwę kleju do decoupage i przyklej wybrane elementy. My użyliśmy kleju Magic.
7. Poczekaj aż wyschnie.
8. Całość pokryj bezbarwnym lakierem.

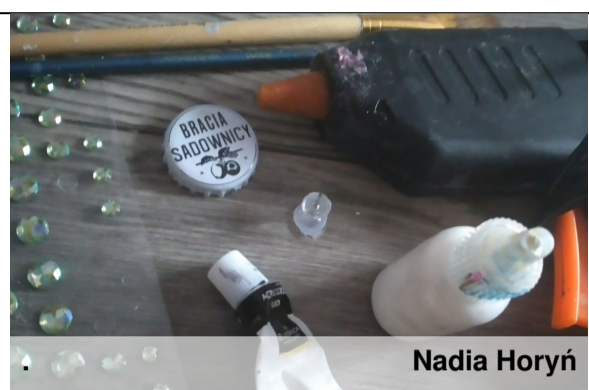
**GOTOWE!**

Swoje prace możesz ozdobić perełkami w płynie.



Zdjęcia dzięki uprzejmości uczennic biorących udział w zajęciach kreatywnych odbywających się w naszej szkole. Dziękujemy Wiktorii, Idze i Hani.

## ZRÓB TO SAM! KOLOROWE KAPSLE



Nadia Horyń

Do wykonania przypinki przygotuj sobie: kapsel, pinezkę, klej na gorąco, farby, pędzle, kryształki brokat itp.



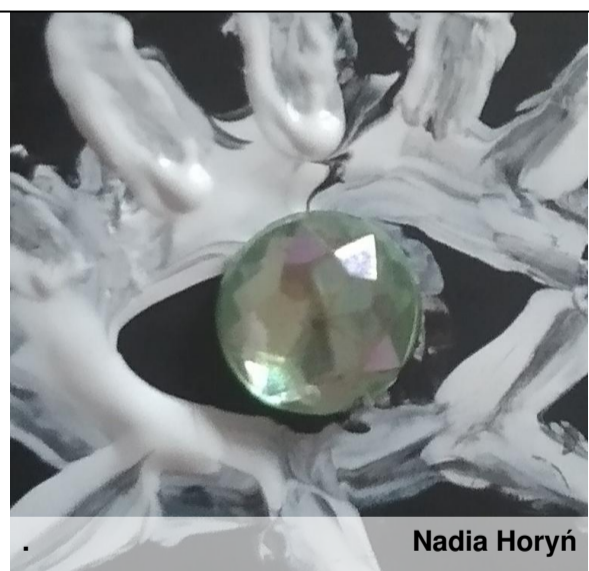
Nadia Horyń

1. **Najpierw pomaluj kapsel.**



Nadia Horyń

2. **Teraz namaluj na kapslu dowolny wzór.**



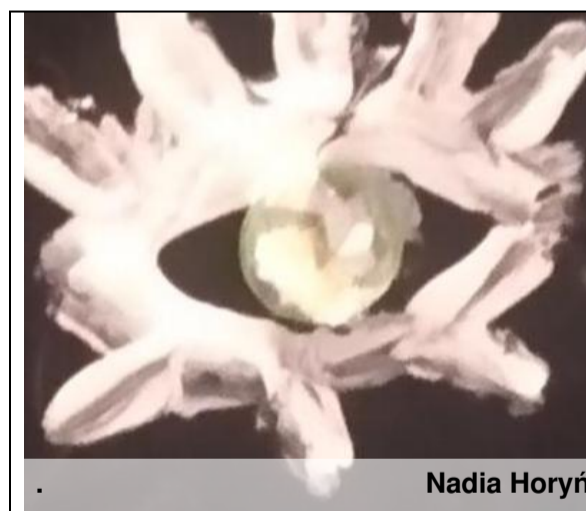
Nadia Horyń

3. **Po pomalowaniu kapsla możesz nakleić kryształki lub inne ozdoby.**



Nadia Horyń

4. Z tyłu kapsla przyklej do niego klejem na gorąco pinezkę. Następnie zrób małą kulkę z kleju i, gdy wyschnie nałóż ją na szpikulec. Dzięki temu gdy przypniesz kapsel do materiału, nie będzie on odpadać.



Nadia Horyń

5. Wepnij przypinkę do plecaka, a od drugiej strony nałóż na szpikulec nakładkę z kleju na gorąco, którą zrobiłeś wcześniej i gotowe!

**Z SERII: POMYSŁY NA JESIENNE WIECZORY...**



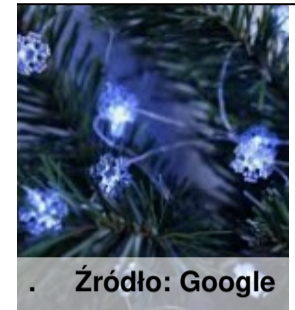
## DEKORACJE BOŻONARODZENIOWE I ICH SYMBOLIKA

ARTYKUŁ NATALKI



**Aniołek** bożonarodzeniowy na choince opiekuje się ogniskiem domowym. Strzeże naszego mieszkania.

**Światelka i lampki** bronią przed złem, ciemnościami, ludzką nieżyczliwością.



Źródło: Google

**Choinka** - w wielu kulturach drzewo, zwłaszcza iglaste, jest uważane za symbol życia i odradzania się, trwania i płodności.



Źródło: Google



Źródło: Google

**Dzwoneczki** to znak dobrej nowiny i radości.



Źródło: Google

Kolorowe **łańcuchy** zacieśniają więzi w rodzinie.

**Pierniki** zwiastują dostatek w nadchodzącym roku.



Źródło: Google

**Gwiazdki** pomagają w powrotach do domu z dalekich stron.



Źródło: Google



Źródło: Google

**Jabłuszka** symbolizują zdrowie i urodę domowników.

## SPIS TREŚCI:

- WYWIAD Z PANIĄ WICEDYREKTOR – EWELINĄ KUJAWĄ (strona 1)  
CZYTELNICZA POLECAJKA, CZYLI... POLONIŚCI RADZĄ PRZECZYTAĆ (strona 2)  
PARK POŁUDNIOWY OBJĘTY PATRONATEM NASZEJ SZKOŁY (strona 3)  
NAJBARDZIEJ ZNANE ZWROTY W ŻARGONIE PIŁKARSKIM (strona 4)  
NIEZBĘDNIK KIBICA (strona 5)  
RÓŻNORODNOŚĆ DYNI (strona 6)  
POMYSŁY NA JESIENNE WIECZORY (strony 7 – 8)  
DEKORACJE BOŻONARODZENIOWE I ICH SYMBOLIKA (STRONA 9)

## Wesołych Świąt



.....  
Wiary, która odmieni nasze serca,  
Nadziei, że jutro będzie lepsze,  
Miłości, która przetrwa najgorsze momenty  
w życiu.  
I zdrowia, którego wszyscy potrzebujemy.  
Wesołych świąt Bożego Narodzenia!

Dyrekcji, Nauczycielom, Dzieciom, Rodzicom  
oraz pozostałym Pracownikom naszej szkoły

.....  
Życzy Samorząd Uczniowski  
SP 12 w Głogowie  
wraz z opiekunami



MERRY  
CHRISTMAS